


Contexte Context	COMMERCE STANDARD CSI			Released	
CNIM Identification	05-Définition	WTD000250761	Révision Revision	A	
External Identification	PF13E1.5T10				
Historic Identification					
Titre	PASSE FIL DIAM 10				
Title	WIRE PLUGGING DIAM 10				

HISTORIQUE DES MODIFICATIONS / REVISION HISTORY

Révision Revision	Date	Objet de la Modification / Modification Object
A	22/05/25	

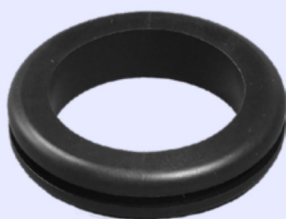
A	22/05/25	
---	----------	--

PROCESSUS D'APPROBATION / APPROVAL PROCESS

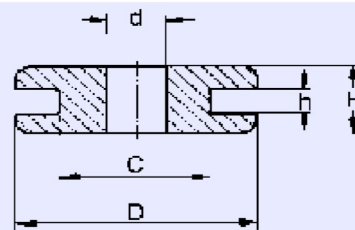
	Nom / Name	Date de signature Date signed
Auteur Author	Laurent DA BARBUTO	22/05/25
Vérificateurs Reviewers		
Approbateur Approver	Laurent DA BARBUTO	22/05/25

Passe fil et presse-étoupes

PF – PASSE-FIL PVC



PF



PASSE FIL PERCE

REF. PLASTEM	Dimensions en mm					REF. PLASTEM	Dimensions en mm				
	d	D	C	h	H		d	D	C	h	H
PF4.8E0.8T2.7	2,7	8	4,8	0,8	4,7	PF13E3T10	10	18	13	3	8
PF4.8E1.6T3.2	3,2	8	4,8	1,6	6,4	PF13.5E3.2T9.5	9,5	19	13,5	3,2	9,5
PF6E0.6T3	3	9	6	0,6	4,6	PF13.5E4T9.5	9,5	23	13,5	4	8,8
PF6.1E1.6T4.8	4,8	9	6,1	1,6	6,5	PF14E1T8	8	18	14	1	6
PF6.4E1.2T4.5	4,5	9,5	6,4	1,2	6	PF14E1.6T11	11	19	14	1,6	6,4
PF6.4E1.6T4	4	9,5	6,4	1,6	6,4	PF14E6T10	10	18	14	6	10
PF6.4E3T4	4	9,5	6,4	3	8	PF14.2E1.6T11	11	19	14,2	1,6	6,4
PF6.5E0.8T4	4	9,5	6,5	0,8	4	PF15E1.5T12	12	20	15	1,5	7
PF8E1T5	5	12	8	1	7,5	PF15E2T12	12	19,5	15	2	7
PF8E1T6	6	11,5	8	1	6	PF15E2T12C20	12	20	15	2	7
PF8E1.5T5	5	11	8	1,5	6	PF16E0.8T11.1	11,1	19	16	0,8	9,5
PF8E1.6T5.5	5,5	11	8	1,6	5,5	PF16E1.5T13	13	21	16	1,5	7
PF8E3T3	3	11	8	3	8	PF16E1.2T12.5	12,5	20,5	16	1,2	7
PF8E3T5	5	11	8	3	8	PF17E4T12	12	22	17	4	10
PF9E1T4	4	11	9	1	6	PF17.5E1.6T12.5	12,5	22	17,5	1,6	6,4
PF9E1.5T6	6	11,5	9	1,5	6	PF17.5E1.6T14	14	22	17,5	1,6	4,7
PF9.5E1.6T4.8	4,8	12,5	9,5	1,6	7	PF18E2T14	14	23	18	2	8
PF9.5E1.6T6.4	6,4	14,2	9,5	1,6	4,9	PF18E2T15	15	25	18	2	9
PF9.5E1.6T8	8	14,2	9,5	1,6	5	PF19E1.6T16	16	22	19	1,6	5,5
PF9.5E1.6T8H8	8	14,2	9,5	1,6	8	PF19E1.6T16H6.4	16	24	19	1,6	6,4
PF9.5E2.4T6.4	6,4	14	9,5	2,4	7	PF20E1.5T16	16	25	20	1,5	7
PF9.5E3.2T4	4	15,9	9,5	3,2	6,5	PF20E1.6T15.5	15,5	24	20	1,6	7,5
PF9.8E2T6	6	12,7	9,8	2	8	PF20E2T16	16	25	20	2	7
PF10E1T6	6	13	10	1	7	PF20E2T16H8	16	28	20	2	8
PF10E1.5T8	8	14	10	1,5	5,5	PF20E2.5T16	16	25	20	2,5	8
PF10E1.5T8H8	8	14	10	1,5	8	PF23E2T18	18	30	23	2	8
PF10E5.9T7	7	13,5	10	5,9	9,7	PF24E3T16	16	30	24	3	11
PF11E1T9	9	16	11	1	6,5	PF25E1.2T18.5	18,5	31,5	25	1,2	7,5
PF11E1.6T8	8	14	11	1,6	8	PF25E1.6T18.5	18,5	31,5	25	1,6	8
PF12E1T9	9	16	12	1	6,5	PF25.5E1.6T22	22	30	25,5	1,6	8
PF12E1.2T10	10	18	12	1,2	8	PF26E2T20	20	32	26	2	9
PF12E1.5T9	9	16	12	1,5	6,5	PF28E2T23	23	33	28	2	8
PF12E2T10	10	18	12	2	7	PF29E1.5T23	23	39	29	1,5	10
PF12E2T10C17.5	10	17,5	12	2	7	PF29E3T23	23	39	29	3	10
PF12E4T10	10	18	12	4	11	PF30E3T25	25	35	30	3	9
PF12.5E1.6T6.4	6,4	16	12,5	1,6	8	PF30.5E3.2T25.5	25,5	44,5	30,5	3,2	10
PF12.5E1.6T9.5	9,5	17	12,5	1,6	7	PF31E1.6T25	25	38	31	1,6	7,8
PF12.5E1.6T11	11	20	12,5	1,6	5,5	PF32E0.8T25.5	25,5	44,5	32	0,8	6,5
PF12.5E3T8	8	16	12,5	3	8	PF38E1.6T32	32	46	38	1,6	9,5
PF12.5E3T9.5	9,5	17	12,5	3	8,8	PF38E3T32	32	46	38	3	11
PF13E1T10	10	18	13	1	6	PF50E1.6T45	45	60	50	1,6	10
PF13E1.5T10	10	18	13	1,5	6						

Matière : PVC souple - Couleur : Noir - Dimensions :

- Passe fil en plastique souple
- Protège les câbles passant à travers une tôle
- Isolation excellente du passe fil

- Passe fil solide et sûr
- Ce passe fil absorbe les vibrations